



Trykkluft

- **PPS Prevest Piping System**
- **Luftbehandling**
- **Trykkluft kuplinger**
- **Slangetromler**



**Prevost trykkluftsystem
100% aluminiumskonsept**



PPS Aluminiumsrør

- > Materiale: Aluminium
- > Farge: Blå
- > Lengde: 4m
- > Driftstrykk: 0 til 16bar
- > Temperatur: -20°C til +80°C



Art.nr	Dimensjon Ø	Lengde
PPS BTU2030	20mm	2,9m
PPS BTU2530	25mm	2,9m
PPS BTU3230	32mm	2,9m
PPS BTU4030	40mm	2,9m

PPS Rettskjøt

- > Materiale: Aluminium
- > Farge: Blå/Sort
- > Driftstrykk: 0 til 16bar
- > Temperatur: -20°C til +80°C



Art.nr	For rørdimensjon Ø	Type
PPS1 UN20	20mm	Rett
PPS1 UN25	25mm	Rett
PPS1 UN32	32mm	Rett
PPS1 UN40	40mm	Rett

PPS Skjøt 90°

- > Materiale: Aluminium
- > Farge: Blå/Sort
- > Driftstrykk: 0 til 16bar
- > Temperatur: -20°C til +80°C



Art.nr	For rørdimensjon Ø	Type
PPS1 9C20	20mm	90°
PPS1 9C25	25mm	90°
PPS1 9C32	32mm	90°
PPS1 9C40	40mm	90°

PPS Skjøt 45°

- Materiale: Aluminium
- Farge: Blå/Sort
- Driftstrykk: 0 til 16bar
- Temperatur: -20°C til +80°C



Art.nr	For rørdimensjon Ø	Type
PPS1 4C20	20mm	T-skjøt
PPS1 4C25	25mm	T-skjøt
PPS1 4C32	32mm	T-skjøt
PPS1 4C40	40mm	T-skjøt

PPS Reduksjonsskjøt

- Materiale: Aluminium
- Farge: Blå/Sort
- Driftstrykk: 0 til 16bar
- Temperatur: -20°C til +80°C



Art.nr	For rørdimensjon Ø	Type
PPS1 MR2520	25 - 20mm	Rett reduksjon
PPS1 MR3225	32 - 25mm	Rett reduksjon

PPS T-skjøt

- Materiale: Aluminium
- Farge: Blå/Sort
- Driftstrykk: 0 til 16bar
- Temperatur: -20°C til +80°C



Art.nr	For rørdimensjon Ø	Type
PPS1 TE20	3 x 20mm	T-skjøt
PPS1 TE25	3 x 25mm	T-skjøt
PPS1 TE32	3 x 32mm	T-skjøt
PPS1 TE40	3 x 40mm	T-skjøt

PPS T-skjøt reduksjon

- > Materiale: Aluminium
- > Farge: Blå/Sort
- > Driftstrykk: 0 til 16bar
- > Temperatur: -20°C til +80°C



Art.nr	For rørdimensjon Ø	Type
PPS1 TR2520	2 x 25mm - 1 x 20mm	T-skjøt reduksjon
PPS1 TR3225	2 x 32mm - 1 x 25mm	T-skjøt reduksjon
PPS1 TE3220	2 x 32mm - 1 x 20mm	T-skjøt reduksjon
PPS1 TE4020	2 x 40mm x 1 x 20mm	T-skjøt reduksjon

PPS Nedløp/Droppklemme

- > Materiale: Aluminium
- > Farge: Blå/Sort
- > Driftstrykk: 0 til 16bar
- > Temperatur: -20°C til +80°C
- > Benyttes til nedløp til uttak. Ved å bruke denne istedet for en T-skjøt, kan hele hovedrørgaten bygges ferdig før man monterer nedløpene.



Art.nr	For rørdimensjon Ø	Type
PPS1 BP2520	25mm - 20mm	Nedløp
PPS1 BP3220	32mm - 20mm	Nedløp
PPS1 BP4020	40mm - 20mm	Nedløp

PPS T-skjøt m/gjenger

- > Materiale: Aluminium
- > Farge: Blå/Sort
- > Driftstrykk: 0 til 16bar
- > Temperatur: -20°C til +80°C



Art.nr	For rørdimensjon Ø	Type
PPS1 TT2012	2 x 20mm - 1/2" innv.gj	T-skjøt overgang
PPS1 TT2512	2 x 25mm - 1/2" innv.gj	T-skjøt overgang
PPS1 TT3227	2 x 32mm - 3/4" innv.gj	T-skjøt overgang
PPS1 TT4034	2x 40mm - 1" innv.gj	T-skjøt overgang

PPS Overgang MM

- > Materiale: Aluminium
- > Farge: Blå/Sort
- > Driftstrykk: 0 til 16bar
- > Temperatur: -20°C til +80°C



Art.nr	For rørdimensjon Ø	Type
PPS1 MM2012	20mm rør - 1/2" utv.gj	Overgang rør til utv.gjenger
PPS1 MM2512	25mm rør - 1/2" utv.gj	Overgang rør til utv.gjenger
PPS1 MM3220	32mm rør - 1" utv.gj	Overgang rør til utv.gjenger
PPS1 MM4042	40mm rør - 1 1/4" utv.gj	Overgang rør til utv.gjenger

PPS Overgang MF

- > Materiale: Aluminium
- > Farge: Blå/Sort
- > Driftstrykk: 0 til 16bar
- > Temperatur: -20°C til +80°C



Art.nr	For rørdimensjon Ø	Type
PPS1 MF2012	20mm rør - 1/2" innv.gj	Overgang rør til innv.gjenger
PPS1 MF2512	25mm rør - 1/2" innv.gj	Overgang rør til innv.gjenger
PPS1 MF3220	32mm rør - 1" innv.gj	Overgang rør til innv.gjenger
PPS1 MF4042	40mm rør - 1 1/4" innv.gj	Overgang rør til innv.gjenger

PPS Blindplugg

- > Materiale: Aluminium
- > Farge: Blå/Sort
- > Driftstrykk: 0 til 16bar
- > Temperatur: -20°C til +80°C



Art.nr	For rørdimensjon Ø	Type
PPS1 BO20	20mm rør	Blending av rør
PPS1 BO25	25mm rør	Blending av rør
PPS1 BO32	32mm rør	Blending av rør
PPS1 BO40	40mm rør	Blending av rør

PPS Vegguttak

- > Materiale: Aluminium
- > 2 x 1/2" innv.gj for sikkerhetskupper
- > 1 x 1/2" innv.gj overgang til rør (PPS1 MM2012)
- > Med drenering
- > Farge: Sort
- > Driftstrykk: 0 til 16bar
- > Temperatur: -20°C til +80°C

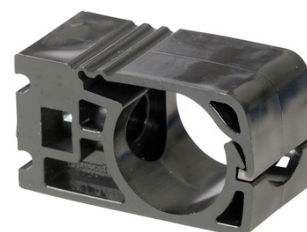


NB!! Husk overgang fra nedløsrør: PPS1 MM2012

Art.nr	BSP Nedløp (inn)	BSP Utløp
MF 103S1	1/2"	1 x 1/2"
MF 103S2	1/2"	2 x 1/2"

PPS Veggfester M8

- > Materiale: Polyamid
- > Farge: Sort
- > Temperatur: -20°C til +80°C



Art.nr	For rørdimensjon Ø	Type
PPS1 CI20	20mm rør	Veggfeste for rør
PPS1 CI25	25mm rør	Veggfeste for rør
PPS1 CI32	32mm rør	Veggfeste for rør
PPS1 CI40	40mm rør	Veggfeste for rør

PPS Kulekran

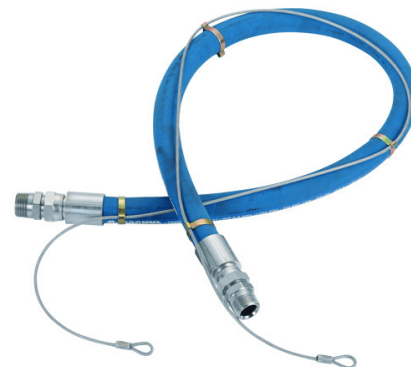
- > Materiale: Aluminium
- > Farge: Blå/Sort
- > Driftstrykk: 0 til 16bar
- > Temperatur: -20°C til +80°C



Art.nr	For rørdimensjon Ø	Type
PPS1 RSI20	20mm rør	
PPS1 RSI25	25mm rør	
PPS1 RSI32	32mm rør	
PPS1 RSI40	40mm rør	

PPS Sikkerhetsslange

- > Materiale: Aluminium
- > Farge: Blå/Sort
- > Driftstrykk: 0 til 16bar
- > Temperatur: -20°C til +80°C



Art.nr	Dimensjon	Type
LEM21S	1/2"	Med sikkerhetswire
LEM27S	3/4"	Med sikkerhetswire

PPS Monteringsnøkkel

- > Materiale: Stål
- > Farge: Blå/Sort



Art.nr	Dimensjon	Type
PPS1 CLE20	for 20mm rørkoblinger	
PPS1 CLE25	for 25mm rørkoblinger	
PPS1 CLE32	for 32mm rørkoblinger	

Prevost fargekodesystem:

- > Alle typer av kuplinger med sort kompositthus = Sikkerhetskupling
- > **Blå knapp** = ISO Standard
- > **Grønn knapp** = EURO Standard



ESI - EURO

- > Gj.strømning (6bar): 1820 l/min
- > ID passasje: 7,4mm
- > Materiale: Kompositt
- > Maks trykkbelastning: 12bar
- > Temperatur: -15°C til +70°C
- > Antistatisk "Non scratch"
- > Innvendig gjenger



Art.nr	BSP
ESI 071101	1/4"
ESI 071102	3/8"
ESI 071103	1/2"

ESI - EURO

- > Gj.strømning (6bar): 1820 l/min
- > ID passasje: 7,4mm
- > Materiale: Kompositt
- > Maks trykkbelastning: 12bar
- > Temperatur: -15°C til +70°C
- > Antistatisk "Non scratch"
- > Utvendig gjenger



Art.nr	BSP
ESI 071151	1/4"
ESI 071152	3/8"
ESI 071153	1/2"

ESI - EURO

- > Gj.strømning (6bar): 1820 l/min
- > ID passasje: 7,4mm
- > Materiale: Kompositt
- > Maks trykkbelastning: 12bar
- > Temperatur: -15°C til +70°C
- > Antistatisk "Non scratch"
- > Slangestuss



Art.nr	Sl.stuss
ESI 071806	6 mm
ESI 071808	8 mm
ESI 071810	10 mm

ERP - EURO

- > Innvendig gjenger
- > ID passasje: 7,4mm
- > Innvendig gjenger



Art.nr	BSP
ERP 076101	1/4"
ERP 076101	3/8"
ERP 076101	1/2"

ERP - EURO

- > Innvendig gjenger
- > ID passasje: 7,4mm
- > Utvendig gjenger



Art.nr	BSP
ERP 076151	1/4"
ERP 076152	3/8"
ERP 076153	1/2"

ERP - EURO

- > Innvendig gjenger
- > ID passasje: 7,4mm
- > Innvendig gjenger



Art.nr	For slange ID mm
ERP 076806	6 mm
ERP 076808	8 mm
ERP 076810	10 mm

ISI - ISO 6mm

- > Gj.strømning (6bar): 833 l/min
- > ID passasje: 6 mm
- > Materiale: Kompositt
- > Maks trykkbelastning: 12bar
- > Temperatur: -15°C til +70°C
- > Antistatisk "Non scratch"
- > Innvendig gjenger



Art.nr	BSP
ISI 061101	1/4"
ISI 061102	3/8"
ISI 061103	1/2"

ISI - ISO 6mm

- > Gj.strømning (6bar): 833 l/min
- > ID passasje: 6 mm
- > Materiale: Kompositt
- > Maks trykkbelastning: 12bar
- > Temperatur: -15°C til +70°C
- > Antistatisk "Non scratch"
- > Utvendig gjenger



Art.nr	BSP
ISI 061151	1/4"
ISI 061152	3/8"
ISI 061153	1/2"

ISI - ISO 6mm

- > Gj.strømning (6bar): 833 l/min
- > ID passasje: 6 mm
- > Materiale: Kompositt
- > Maks trykkbelastning: 12bar
- > Temperatur: -15°C til +70°C
- > Antistatisk "Non scratch"
- > Slangestuss



Art.nr	BSP
ISI 061806	6 mm
ISI 061806	8 mm
ISI 061810	10 mm
ISI 061813	13 mm

IRP - ISO 6mm

- > Innvendig gjenger
- > ID passasje: 6 mm
- > Innvendig gjenger



Art.nr	For slange ID mm
IRP 066101	1/4"
IRP 066102	3/8"
IRP 066103	1/2"

IRP - ISO 6mm

- > Innvendig gjenger
- > ID passasje: 6 mm
- > Utvendig gjenger



Art.nr	BSP
IRP 066151	1/4"
IRP 066152	3/8"
IRP 066153	1/2"

IRP - ISO 6mm

- > Innvendig gjenger
- > ID passasje: 6 mm
- > Slangestuss



Art.nr	For slange ID mm
IRP 066806	6 mm
IRP 066808	8 mm
IRP 066810	10 mm
IRP 066813	13 mm

ISI - ISO 11mm

- > Gj.strømning (6bar): 3686 l/min
- > ID passasje: 11 mm
- > Materiale: Kompositt
- > Maks trykkbelastning: 12bar
- > Temperatur: -15°C til +70°C
- > Antistatisk "Non scratch"
- > Innvendig gjenger



Art.nr	BSP
ISI 111102	3/8"
ISI 111103	1/2"
ISI 111104	3/4"

ISI - ISO 11mm

- > Gj.strømning (6bar): 3686 l/min
- > ID passasje: 11 mm
- > Materiale: Kompositt
- > Maks trykkbelastning: 12bar
- > Temperatur: -15°C til +70°C
- > Antistatisk "Non scratch"
- > Utvendig gjenger



Art.nr	BSP
ISI 111152	3/8"
ISI 111153	1/2"
ISI 111154	3/4"

ISI - ISO 11mm

- > Gj.strømning (6bar): 3686 l/min
- > ID passasje: 11 mm
- > Materiale: Kompositt
- > Maks trykkbelastning: 12bar
- > Temperatur: -15°C til +70°C
- > Antistatisk "Non scratch"
- > Slangestuss



Art.nr	For slange ID mm
ISI 111813	13 mm
ISI 111816	16 mm
ISI 111819	19 mm

IRP - ISO 11mm

- > Innvendig gjenger
- > ID passasje: 11 mm
- > Innvendig gjenger



Art.nr	BSP
IRP 066102	1/4"
IRP 066103	3/8"

IRP - ISO 11mm

- > Innvendig gjenger
- > ID passasje: 11 mm
- > Innvendig gjenger



Art.nr	For slange ID mm
IRP 066152	3/8"
IRP 066153	1/2"

IRP - ISO 11mm

- > Innvendig gjenger
- > ID passasje: 11 mm
- > Innvendig gjenger



Art.nr	For slange ID mm
IRP 06813	13 mm
IRP 06816	16 mm
IRP 06819	19 mm

PREVOST ALTO 3

Behandling av tryckluft

ALTO 1	1/4" serie
ALTO 2	3/8" serie
ALTO 3	1/2" serie
ALTO 4	3/4" serie

En **ALTO 3** serie fra PrevoSt er passende for de aller fleste bil- og lastebilverksteder med tryckluftverktøy som krever en luftstrøm (flow) opptil 1/2" slangedimensjon.

ALTO serien består av ulike enheter som kan bygges til eget behov for riktig behandling av tryckluften.



Filter/Regulator

- > Materiale: Aluminium
- > Filter (vannutskiller) og regulator i en enhet
- > Farge: Blå/Sort
- > Maks trykkbelastning: 12bar
- > Driftstrykk (bar): Inn: 12 Ut: 0,5-10
- > Temperatur: -5°C til +50°C
- > Luftgjennomstrømming: Maks 3000l/min (7 bar)
- > Filtrering (µm): 25
- > Inkludert manometer



Art.nr	Størrelse	Driftstrykk (bar)
KTM SM3	1/2"	0,5 - 10

Trykkregulator

- > Materiale: Aluminium Polycarbonate
- > Farge: Blå/Sort
- > Maks trykkbelastning: 12bar
- > Driftstrykk (bar): Inn: 12 Ut: 0,5-10
- > Temperatur: -5°C til +50°C
- > Luftgjennomstrømming: Maks 4000l/min (7 bar)
- > Manometer inkludert



Art.nr	Størrelse	Driftstrykk (bar)
TR M3	1/2"	0,5 - 10

Filter (Vannutskiller)

- > Materiale: Aluminium Polycarbonate
- > Farge: Blå/Sort
- > Maks trykkbelastning: 12bar
- > Temperatur: -5°C til +50°C
- > Luftgjennomstrømming: Maks 3500l/min (7 bar)
- > Filtrering (µm): 25

For filtrering av luft til lakkeringsutstyr, ta kontakt.



Art.nr	Størrelse	Filtrering (µm)
TF 3	1/2"	25

Oljesmører

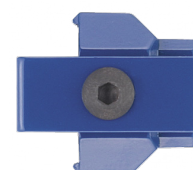
- > Materiale: Aluminium Polycarbonate
- > Farge: Blå/Sort
- > Maks trykkbelastning: 12bar
- > Temperatur: -5°C til +50°C
- > Luftgjennomstrømming: Maks 5650 l/min (6 bar)



Art.nr	Størrelse	
TL 3	1/2"	

Quick Endestykke

- > Benyttes som endestykke
- > Materiale: Aluminium
- > Farge: Blå
- > Videre påkobling på rørgate: **PPS1 MM** serie



Art.nr	Størrelse	
TC P3	1/2"	

Quick Endestykke m/veggfeste

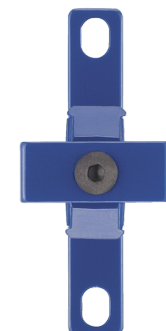
- > Benyttes sammen med enheter som skal monteres enkeltvis
- > Materiale: Aluminium
- > Farge: Blå
- > Videre påkobling på rørgate: **PPS1 MM** serie



Art.nr	Størrelse	
TC S3	1/2"	

Quick mellomstykke m/veggfeste

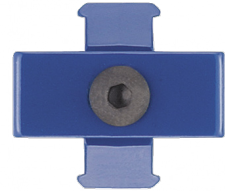
- > Benyttes som mellomstykke for å kombinere to eller flere enheter. Med veggfeste.
- > Materiale: Aluminium
- > Farge: Blå



Art.nr	Størrelse	
TA S3	1/2"	

Quick mellomstykke

- > Benyttes som mellomstykke for å kombinere to eller flere enheter.
- > Materiale: Aluminium
- > Farge: Blå

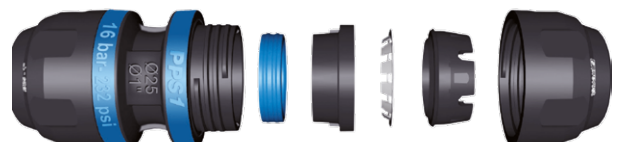


Art.nr	Størrelse	
TA M3	1/2"	



Fordeler med **P**revost **P**iping **S**ystem

- > Kompakt system med lav vekt. 100% aluminium
- > High Tech moderne materiale. Ingen korrosjon.
- > Alt kan tilpasses 100% etter eget ønske
- > Bygges med enkle verktøy
- > Rask og enkel montering
- > Lekkasjefritt med minimalt trykkfall
- > Kompatibelt med kompressoroljer
- > Lang holdbarhet
- > UV bestandig
- > Kostnadseffektivt



DRF - Økonomi

- > Materiale: Stål
- > Farge: Blå/Sort
- > Maks trykkbelastning: 12bar
- > Tilkoblingslange: 1m
- > Svivel veggbrakett
- > Slange: PU/PVC



Art.nr	ID/YD (mm)	Lengde (m)	Svivel inntak	Flow (l/min)	Vekt
DRF 1010ES	10 x 14	10	3/8"	900	5,7
DRF 1012ES	10 x 17	12	3/8"	800	6,8
DRF 1015ES	10 x 17	15	3/8"	800	7,2

DPF - Industri

- > Materiale: Stål
- > Farge: Blå/Sort
- > Maks trykkbelastning: 12bar
- > Tilkoblingslange: 1m
- > Svivel veggbrakett
- > Slange: Polyurethane



Art.nr	ID/YD (mm)	Lengde (m)	Svivel inntak	Flow (l/min)	Vekt
DPF 1012ES	10 x 14	12	3/8"	900	9
DRF 1012ES	10 x 17	12	3/8"	800	6,8
DRF 1015ES	10 x 17	15	3/8"	800	7,2

DGF - Industri Large

- > Materiale: Stål
- > Farge: Blå/Sort
- > Maks trykkbelastning: 12bar
- > Tilkoblingslange: 1m
- > Svivel veggbrakett
- > Slange: Gummi



Art.nr	ID/YD (mm)	Lengde (m)	Svivel inntak	Flow (l/min)	Vekt
DGF 1015ES	10 x 17	15	3/8"	700	19
DGF 1310ES	13 x 20	10	1/2"	1800	19

DMO - Industri Medium

- > Materiale: Stål
- > Farge: Blå/Sort
- > Maks trykkbelastning: 12bar
- > Tilkoblingslange: 1m
- > Fast veggbrakett
- > Slange: Gummi



Art.nr	ID/YD (mm)	Lengde (m)	Svivel inntak	Flow (l/min)	Vekt
DMO 1015ES	10 x 17	15	3/8"	700	19
DMO 1020ES	10 x 17	20	3/8"	660	22
DMO 1315ES	13 x 17	15	1/2"	1400	22

DGO - Industri Large

- > Materiale: Stål
- > Farge: Blå/Sort
- > Maks trykkbelastning: 12bar
- > Tilkoblingslange: 1m
- > Fast veggbrakett
- > Slange: Gummi



Art.nr	ID/YD (mm)	Lengde (m)	Svivel inntak	Flow (l/min)	Vekt
DGO 1025ES	10 x 17	25	3/8"	500	26
DGO 1320ES	13 x 20	20	1/2"	1000	27



FÖRCH Norge AS

Østre Blixrud vei 4
1940 BJØRKELANGEN

info@foerch.no
foerch.no

Tlf: 63 85 43 20

